



# ANATOMIE : LES TISSUS

Licence STAPS 1ère année

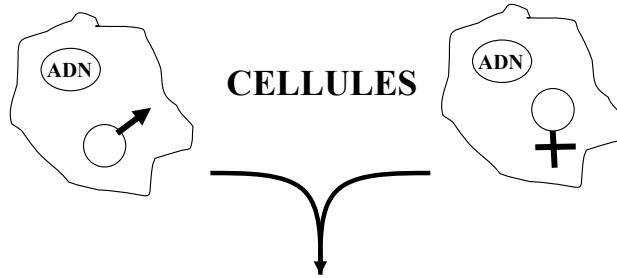


Stéphane TANGUY

Département STAPS – Université d'Avignon et des pays de Vaucluse



## ORIGINE DES TISSUS



**EMBRYON : « feuillets primitifs »**  
ECTODERME / MESODERME / ENDODERME

**EMBRYON : « TISSUS PRIMAIRES »**

**Mots-clés :**

---



## CLASSIFICATION DES TISSUS

- \* **Tissus nerveux et muqueuses :**
- \* **Tissus épithéliaux :** Protection / Sécrétion / Absorption
- \* **Tissus conjonctifs :** Os / dense orienté / Cartilage / Autres....
- \* **Tissus musculaires :** Strié / Cardiaque / Lisse

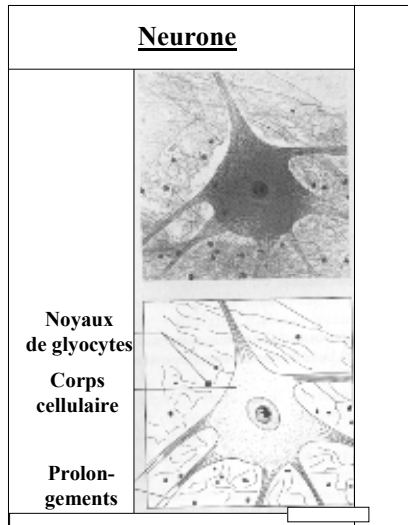
**Mots-clés :**

---



## CLASSIFICATION DES TISSUS

\* Tissus nerveux et muqueuses : Cours de L2



\* **Neurones / glyocytes**

\* **Localisation**

\* **Fonction :**

- reception
- analyse
- commande

**Mots-clés :**



## **CLASSIFICATION DES TISSUS**

**\* Tissus nerveux et muqueuses :**

**\* MUQUEUSES et SEREUSES :**

**→ association T. épithéliaux et T. conjonctif**

**\* MUQUEUSES: ex : nasale / bronche / œsophage**

**\* SEREUSES : péritoine / péricarde / plèvre**

**Mots-clés :**

---

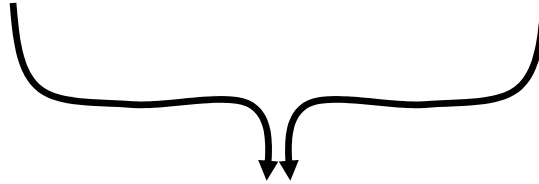


## CLASSIFICATION DES TISSUS

\* **Tissus épithéliaux** : Protection / Sécrétion / Absorption

Epithélium de revêtement

Epithélium glandulaire



**recouvrement de surface ou cavité**



**Caractéristiques cellulaires et organisation**

**Mots-clés :**

---



## CLASSIFICATION DES TISSUS

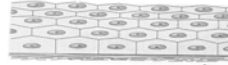
\* **Tissus épithéliaux** : Protection / Sécrétion / Absorption

### CLASSIFICATION des EPITHELIUMS

→ Couches cellulaires



SIMPLE



STRATIFIÉ

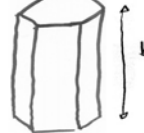
→ Couches cellulaires



SQUAREUX



CUBOIDE



PRISMATIQUE

→ TOUTES LES COMBINAISONS  
SONT POSSIBLES

→ Exemples



## CLASSIFICATION DES TISSUS

\* **Tissus épithéliaux** : Protection / Sécrétion / Absorption

1- Epithélium de revêtement



recouvrement de surface ou cavité

échanges / filtration / absorption / excrétion / sécrétion

Mots-clés :





## CLASSIFICATION DES TISSUS

\* **Tissus épithéliaux** : Protection / Sécrétion / Absorption



2- Epithélium glandulaire

élaboration et sécrétion d'un produit (H<sub>2</sub>O + Protéines)

Glandes endocrines

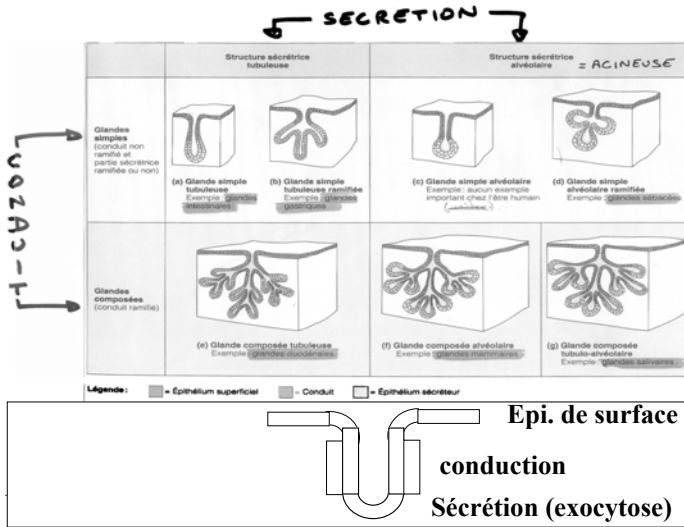
Glandes exocrines

Mots-clés :



# CLASSIFICATION DES TISSUS

## \* Tissus épithéiaux : glandes exocrines





## CLASSIFICATION DES TISSUS

\* **Tissus conjonctifs** : Os / dense orienté / Cartilage / Autres....

**Le plus répandu → nombreuses fonctions** Fixation / soutien / Protection .....

↓  
**mésoderme**

↓  
**3 éléments structuraux**

- **Substance fondamentale**
- **Fibres**
- **Cellules**

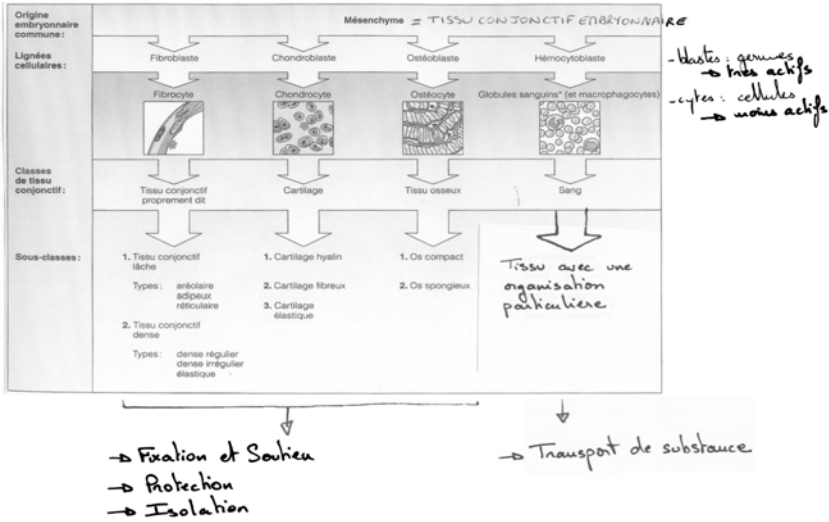
**Mots-clés :**

---



## CLASSIFICATION DES TISSUS

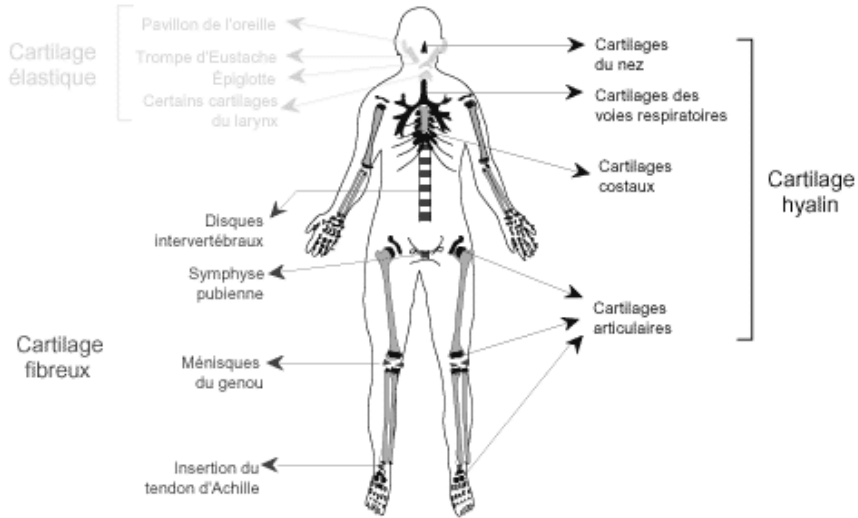
### \* Tissus conjonctifs :





## CLASSIFICATION DES TISSUS

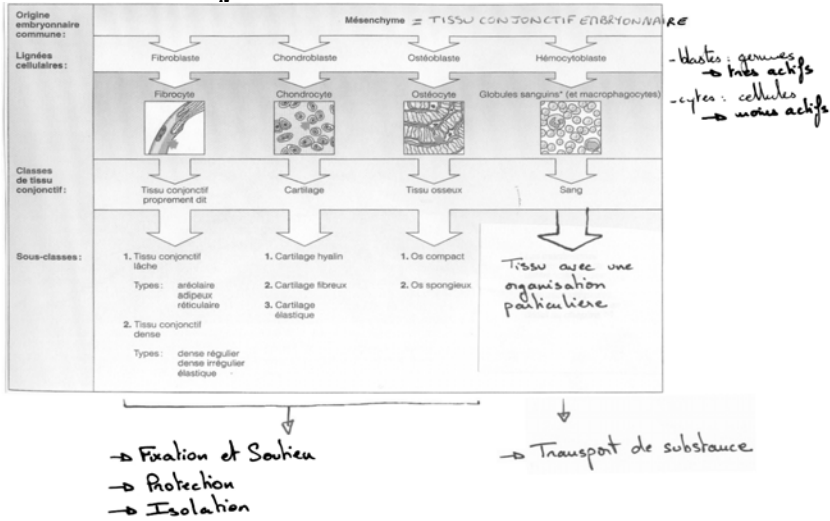
### \* Tissus conjonctifs : Les différents types de cartilages





## CLASSIFICATION DES TISSUS

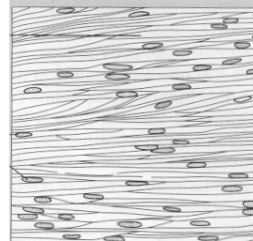
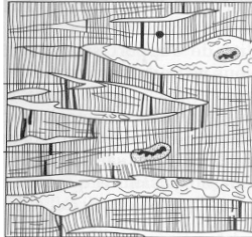
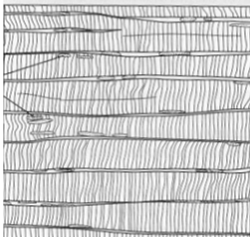
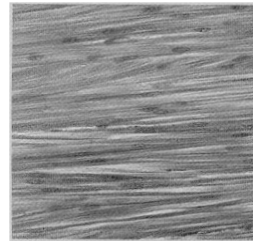
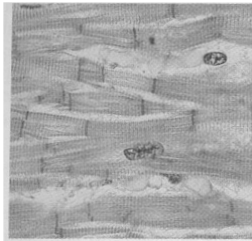
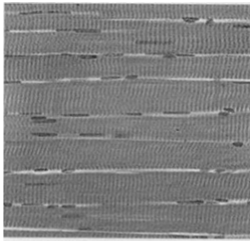
### \* Tissus conjonctifs :





## CLASSIFICATION DES TISSUS

\* **Tissus musculaires : Strié / Cardiaque / Lisse**



**Mots-clés :**



**ORGANISATION GENERALE :**  
**PLAN**

**\* Diaporama 1 : LES TISSUS**

Nerveux / Muqueuse / Epithélial / Conjonctif / Musculaire

**\* Diaporama 2 : OSTEOLOGIE**

Physiologie osseuse / Perioste / Corps humain / Fonction

**\* Diaporama 3 : ARTHROLOGIE**

Classification / Structures d'adaptation / Mouvements

**\* Diaporama 4 : MYOLOGIE** (à compléter avec cours de Physiologie)

Anatomie macroscopique / .....

**Mots-clés :**

---